

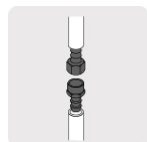
TRUPER



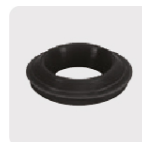
CÓDIGO: 12704 CLAVE: CFM-1/2B

## Conectores 1/2" macho y hembra de latón sólido para manguera

- Cuerpo de latón sólido, 2X mayor resistencia al desgaste
- Conector macho / hembra
- Ideal para reparar y unir mangueras
- Requieren uso de abrazaderas (no incluidas)



Unir dos extremos



Empaque cónico antifuga

### Certificaciones y garantías



### Especificaciones

<b>Espiga</b>	1/2" (13 mm)
<b>Rosca</b>	3/4" - 11.5 NH
<b>Empaque individual</b>	Blíster
<b>Inner</b>	6
<b>Master</b>	120
<b>Pallet</b>	6000

### País de origen

Fabricado en China bajo las estrictas especificaciones de GRUPO TRUPER

## Imágenes complementarias

Conexión  
hembra 3/4"



Conexión  
macho 3/4"

